

Výstavba IS v prostoru Slatinice – produktovody a trubní sítě



ULOŽENÍ POTRUBÍ, POSTUP VÝSTAVBY, ZÁSYPY POTRUBÍ



Obsah

2

- Cíle projektu
- Postup výstavby
- Vzorové uložení potrubí
- Zásyp potrubí
- Působení sil na potrubí
- Výhody a nevýhody navrhovaného řešení
- Závěr

Cíl projektu

3

- Předat potrubí ve 100% kondici
 - Potrubí bez poničené izolace
 - Potrubí bez tvarových anomálií a defektů
 - Požadované krytí nad potrubím = 1,0 m
 - Zemina zhutněna v požadovaném stupni hutnění
 - Potrubí bez nepříjemné ovality
- Splnění všech požadavků provozovatele
 - ✦ Přenesená zodpovědnost stavebníka na zhotovitele stavby

Postup výstavby

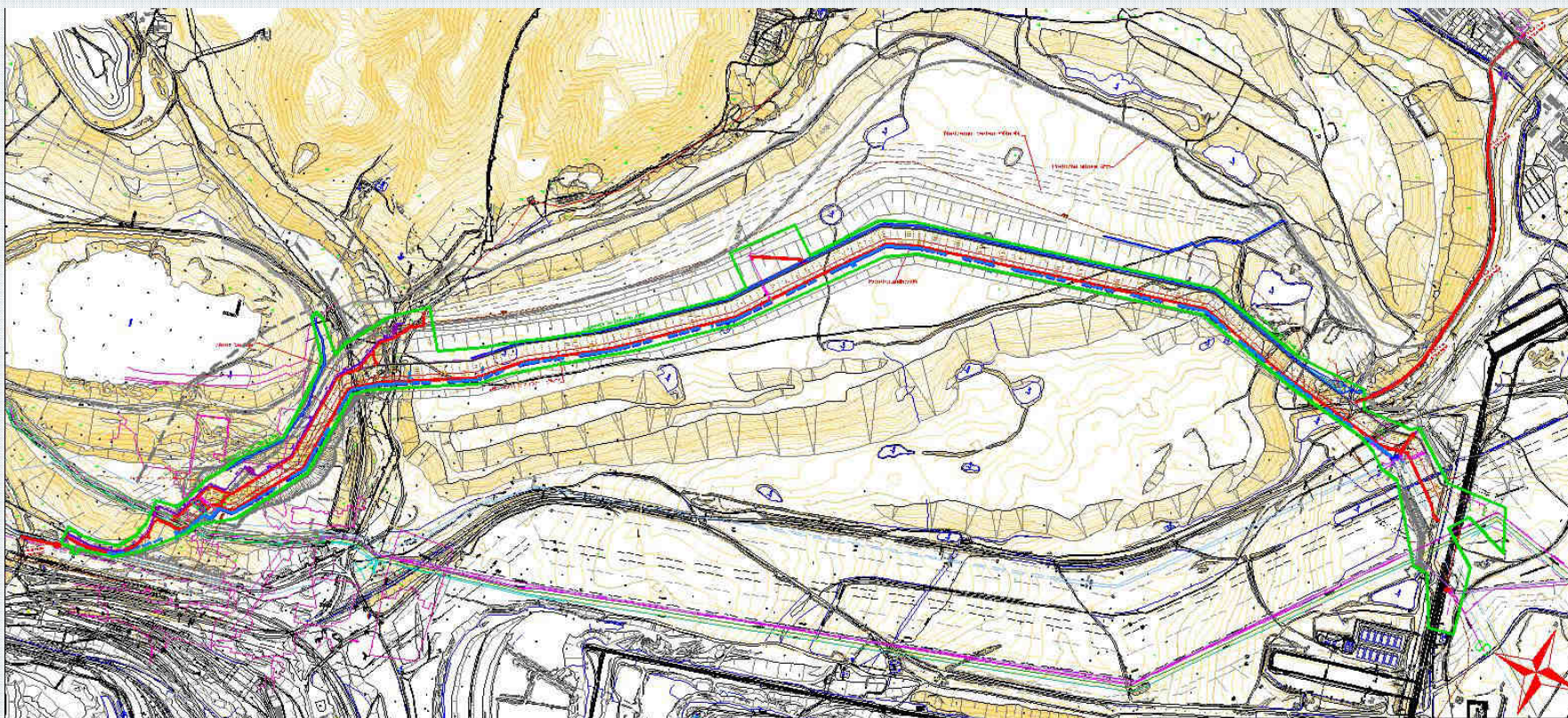
4

- **Návrh projektanta**
 - Výstavba od východu k západu ve směru staničení koridoru
 - Pracovní pruh zleva od potrubí ve směru staničení koridoru
 - Výkopek ukládat zprava od potrubí ve směru staničení
 - Výkopek ukládat na zasypanou a zhutněnou zeminu
 - Přejezd potrubí technikou minimalizovat na určené přejezdy
 - Přejezdy osadit panely se stěrkovým podsypem
- ✦ Postup výstavby zhotoví dodavatel stavby, dle svých možnosti, projekt doporučuje určitý reálný postup pro splnění Vašich požadavků

Grafické znázornění výstavby

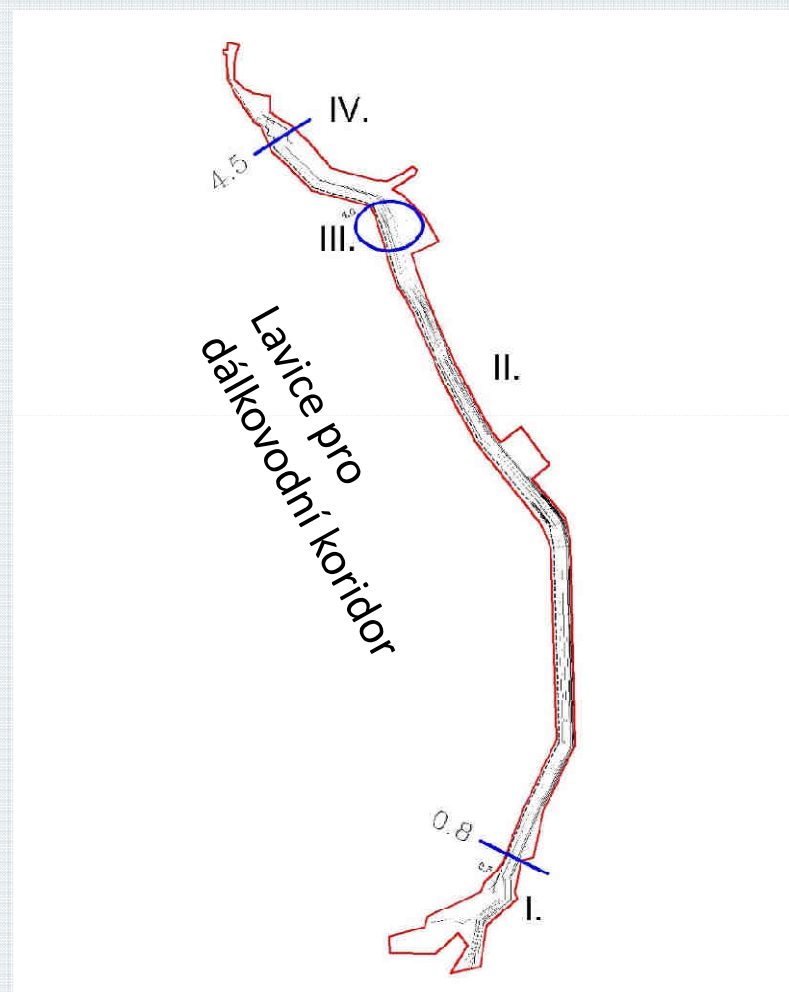
5

- Koordinační situace



Pracovní pásma

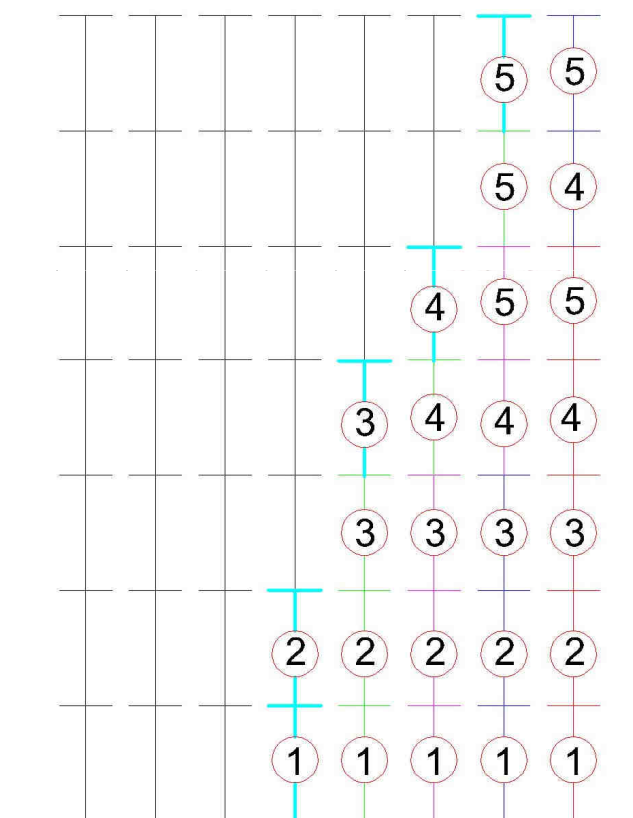
6



Postup výstavby

7

ROZDĚLENÍ NA ÚSEKY T=5



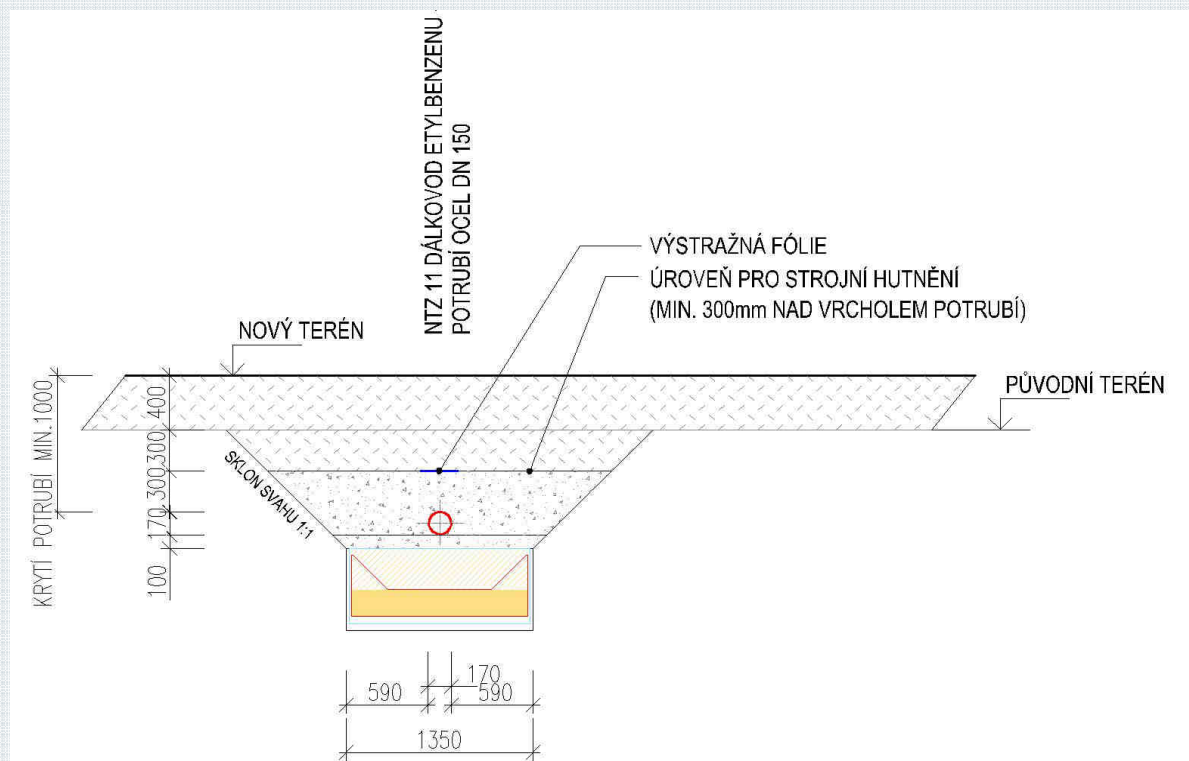
Legenda:

-  montážní úsek
-  montážní parta
-  čas T0
-  čas T1
-  čas T2
-  čas T3
-  čas T4
-  čas T5

Vzorové uložení potrubí

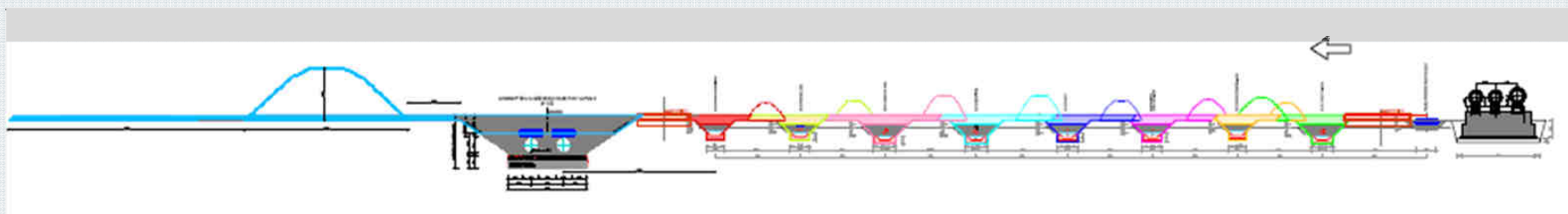
8

- Koncový stav při předání přeložky
 - Zhotovitel stavby → stavebník → provozovatel dálkovodu



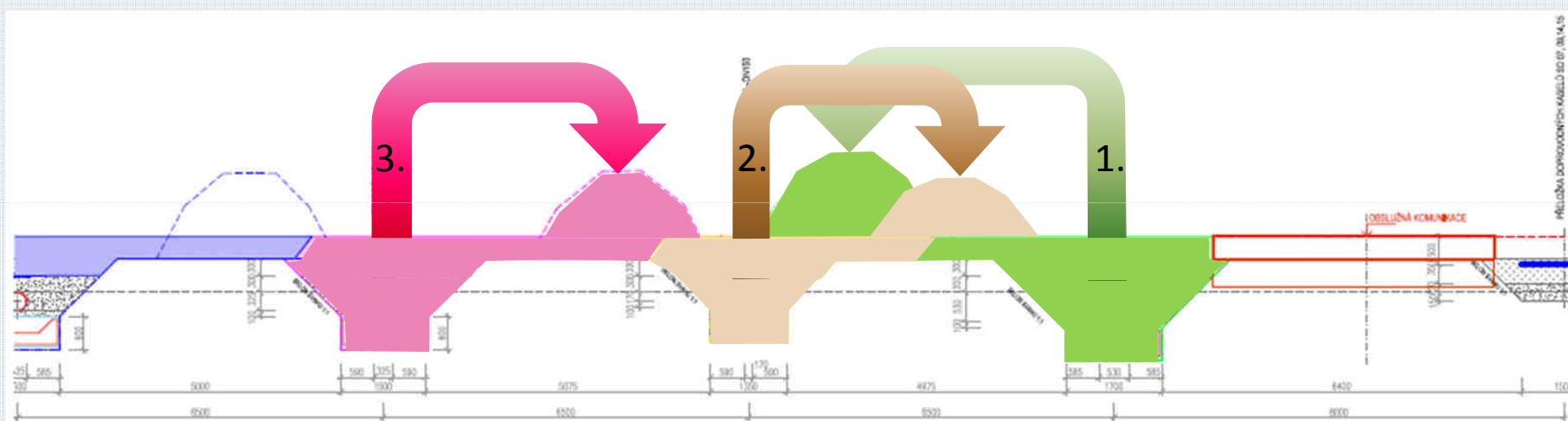
Vzorový příčný řez

9



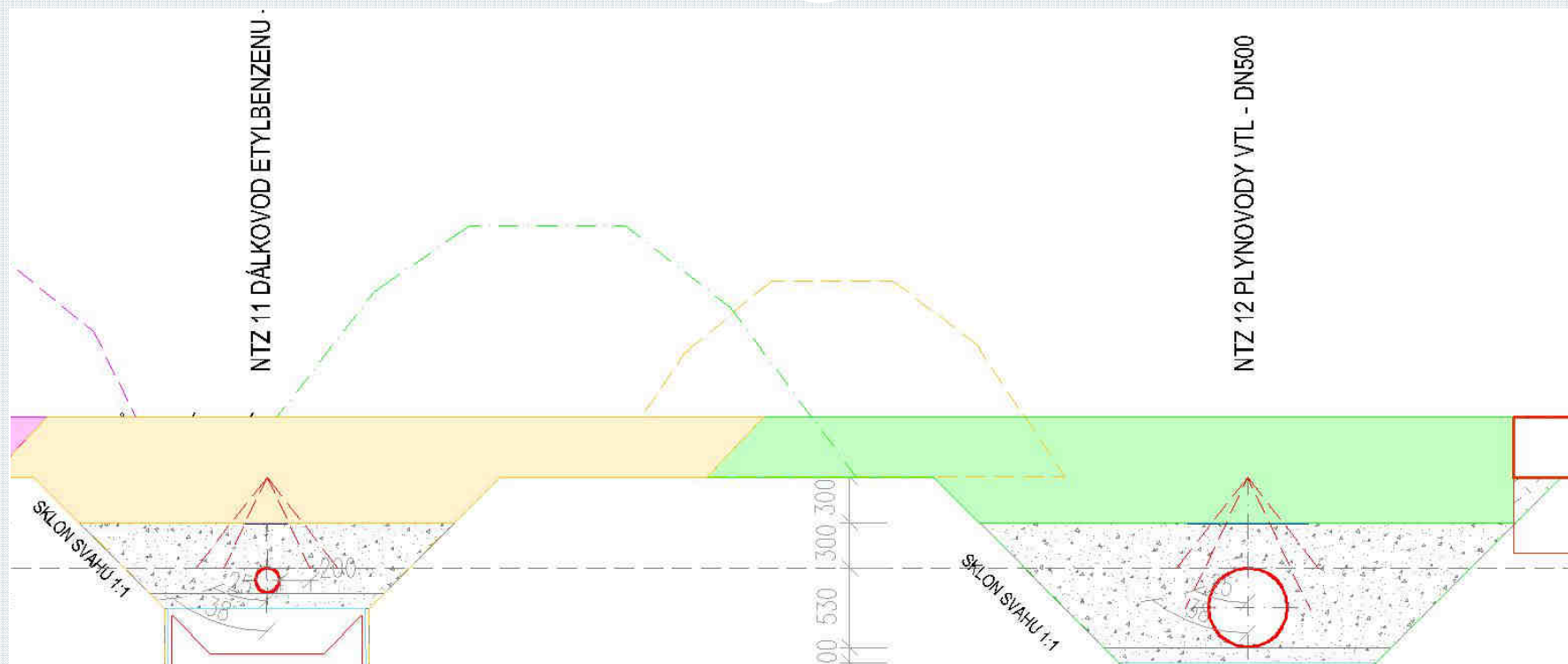
Postup provádění zásypů

10



Přirozené klenby v půdním prostředí

11



○ Závěr z obrázku:

- ✦ i 60 cm krytí vytvoří dostatečnou přirozenou klenku proti účinkům vnějšího tlaku na zemině



Výhody a nevýhody navrhovaného řešení

12

- **Výhody**
 - Úspora času při výstavbě
 - Potrubí nebude zbytečně namáháno pojezdem při odvozu zeminy
 - Zvýšení kapacity pracovního prostoru
 - Zvýšení bezpečnosti práce na stavbě
 - Šetříme životní prostředí od výfukových plynů z dopravy
 - Úspora finančních prostředků
- **Nevýhody**
 - Prosím o Vaše názory na konci prezentace

- Splnění požadavků provozovatelů
 - Potrubí má krytí 1 m
- Za kvalitu zodpovídá stavitel
 - Na potrubí bude proveden stresstest
 - Na potrubí bude provedena po zasypání kalibrace
 - Na potrubí bude provedena inspekce

Děkuji za pozornost

14



Vypracoval: Ing. Jan Vosáhlo

HIP: Ing. Eva Macholdová

Předneseno: VUAS, 7.10.2015

